

Общество с ограниченной ответственностью
Строительная Компания "Квадрострой"

Автомойка на 2 машино-места

Челябинская область, Чебаркульский район,
д. Сарафаново, закрытый поселок "Еланчик"

Стадия: Эскизный проект

Шифр: СККС – 19.04.2018

Разработал

Д.О. Демьяненко

Челябинск 2018 г.

I. Исходные данные:

Эскизный проект автомойки на 2 машино-места общей площадью -91.08 кв.м., выполнен в соответствии с заданием Заказчика.

Архитектурно-строительные решения разработаны для следующих условий:

- расчетная зимняя температура по климатическому району IV, согласно СП 131.13330.2012
- наиболее холодной пятидневки -34° С
- наиболее холодных суток -35° С;
- нормативная снеговая нагрузка по III району согласно СП 20.13330.2011 180кг/кв.м.(1.80кПа);
- нормативный скоростной напор ветра по II району согласно СП 20.13330.2011 - 30кгс/кв.м.(0,30 кПа);

II. Архитектурно-планировочное решение.

За условную отметку ±0.000 принята отметка чистого пола 1-ого этажа. Планировка автомойки решена в одном уровне. Автомойка имеет единственное помещение.

III. Конструктивное решение.

Несущими конструкциями здания являются наружные стены.

Пространственная жесткость здания обеспечивается совместной работой наружных стен с дисками перекрытий. Ограждающие конструкции здания запроектированы в соответствии с требованиями СП 50.13330.2012 «Тепловая защита зданий».

Фундаменты - тип фундамента и глубина заложения определяются в рабочем проекте по результатам инженерно-геологических изысканий.

Наружные стены - керамический кирпич, минераловатный утеплитель, облицовочный кирпич.

Перекрытия - сборные ж/б.

Крыша - вальмового типа. Стропила - из деревянного бруса 50x150мм.

Кровля - металлочерепица.

IV. Инженерное оборудование.

Проектом предусматривается следующее инженерное оборудование:

- отопление - централизованное;
- горячее водоснабжение - централизованное;
- холодное водоснабжение - централизованное;
- канализация - централизованное;
- электроснабжение - централизованное от сети 380/ 220В.
- газоснабжение - не предусматривается.
- Примечание: подключение канализации, линии электроснабжения выполнить по техническим условиям соответствующих служб и организаций.

V. Охрана окружающей среды.

- Ценные породы деревьев на земельном участке - нет;
- Обеспечить вывоз строительного мусора на специально разрешенные свалки;
- Утилизацию бытовых отходов осуществлять на специально разрешенных площадках для сбора мусора;
- При использовании минеральных удобрений соблюдать нормы применения.

VI. Основные показатели проекта:

№	Наименование	Ед. изм.	Количество
1	Количество этажей	шт.	1
2	Площадь застройки	м2	112,6
3	Общая площадь	м2	91,08

Класс ответственности здания - II

Степень долговечности - II

Степень огнестойкости - II

Согласовано					
Взам. инв. №					
Подп. и дата					
Инв. № подл.					

						СККС-19.04.2018		
						Челябинская область, Чебаркульский район, д. Сарафаново, Закрытый поселок "Еланчик"		
Изм.	Кол. уч.	Лист	№ док.	Подп.	Дата	Стадия	Лист	Листов
Разработал				Демяненко Д.О.	04.18	Автомойка на 2 машино-места	э	2
						Пояснительная записка		
						ООО СК "КвадроСтрой"		

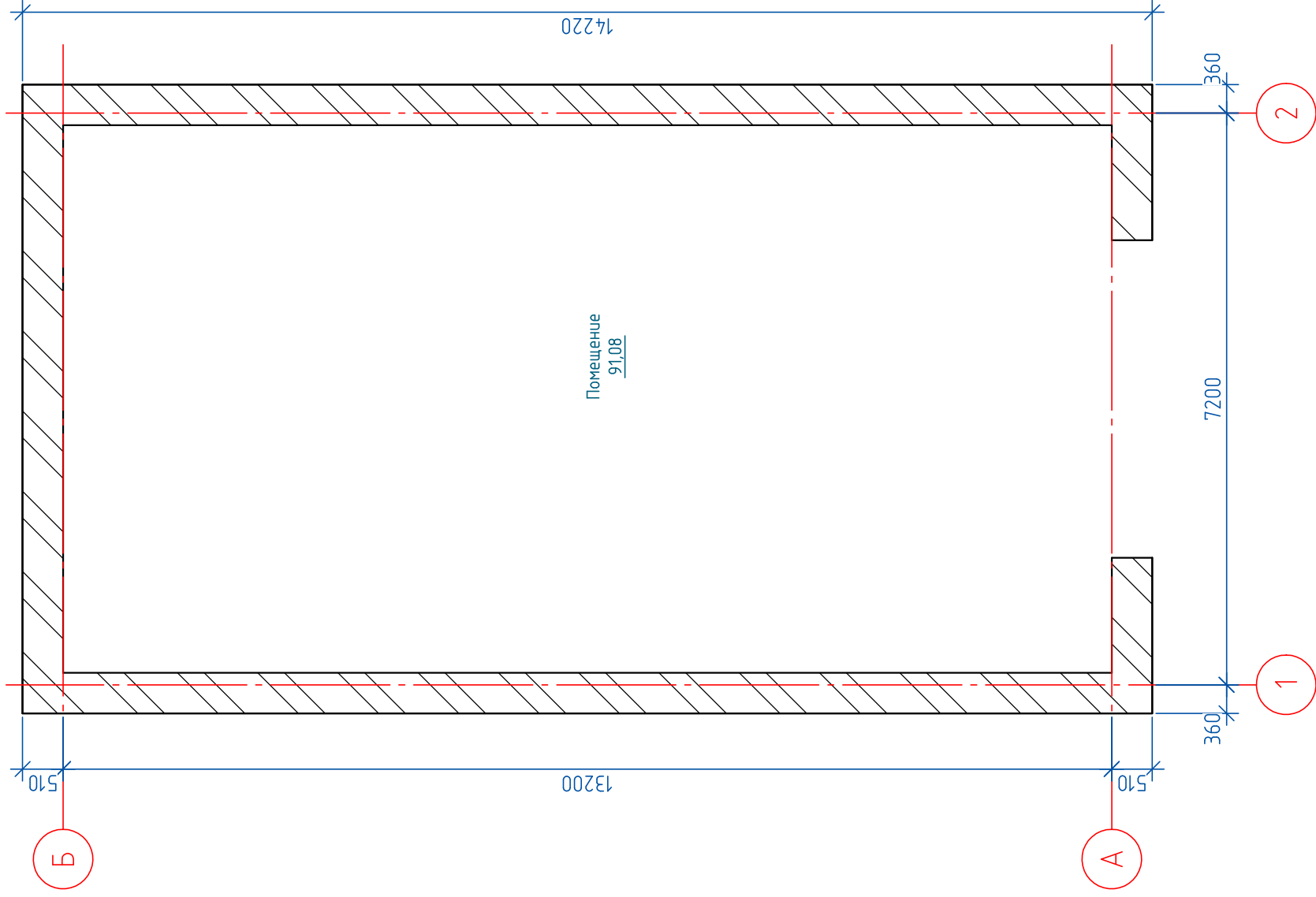


участок проектирования

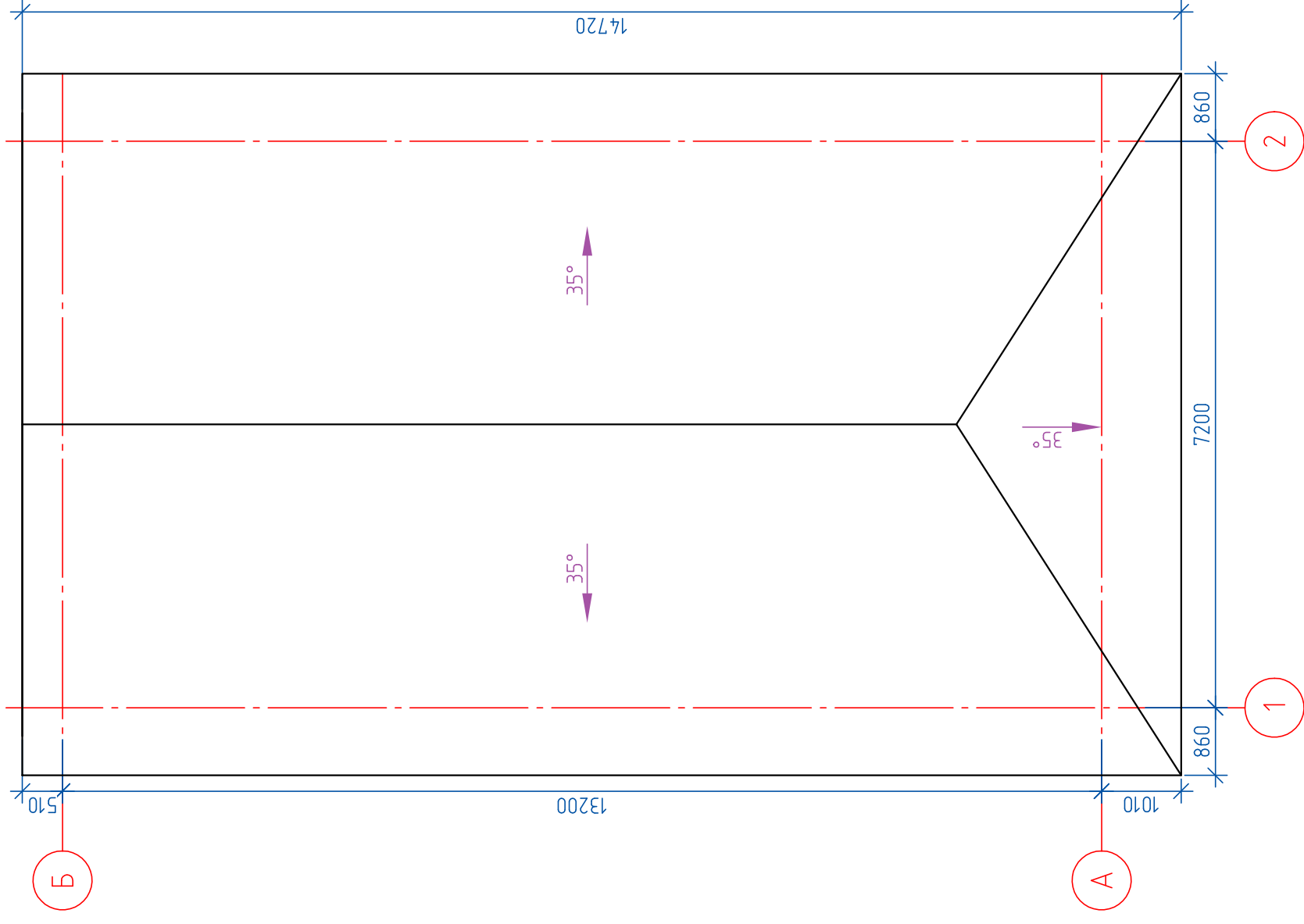
Инв. № подл.	Подп. и дата	Взам. инв. №	Согласовано

СККС-19.04.2018	Челябинская область, Челябинский район, д. Сарафаново, Закрытый поселок "Еланчик"	Стадия	Лист	Листов	
		3	3		
	Автомойка на 2 машино-места				
	Ситуационный план			000 СК "Квадрострой"	
Изм.	Кол.уч.	Лист	№ док.	Подп.	Дата
	Разработал	Демяненко Д.О.		Д.О.	04.18

План

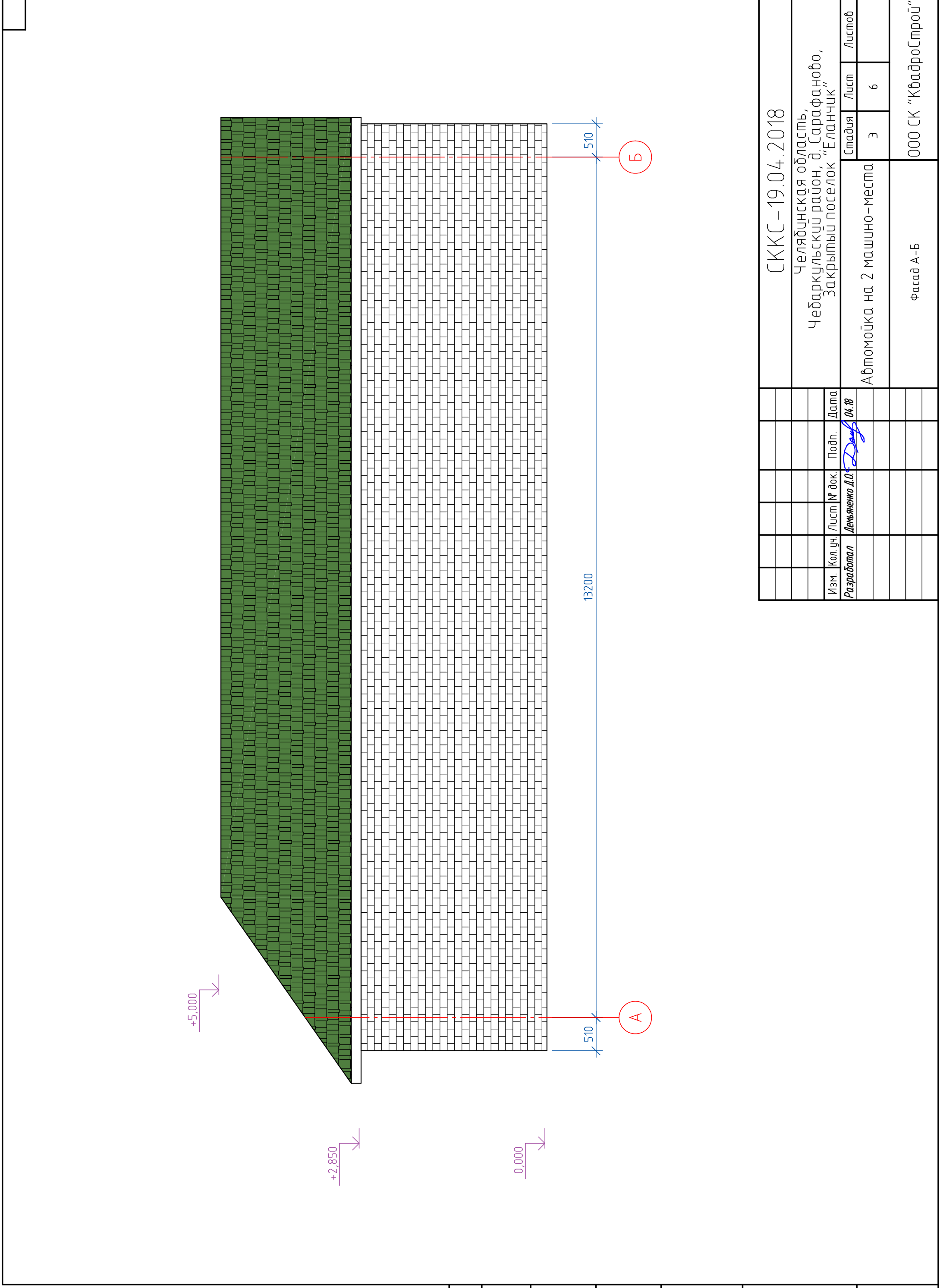


План кровли



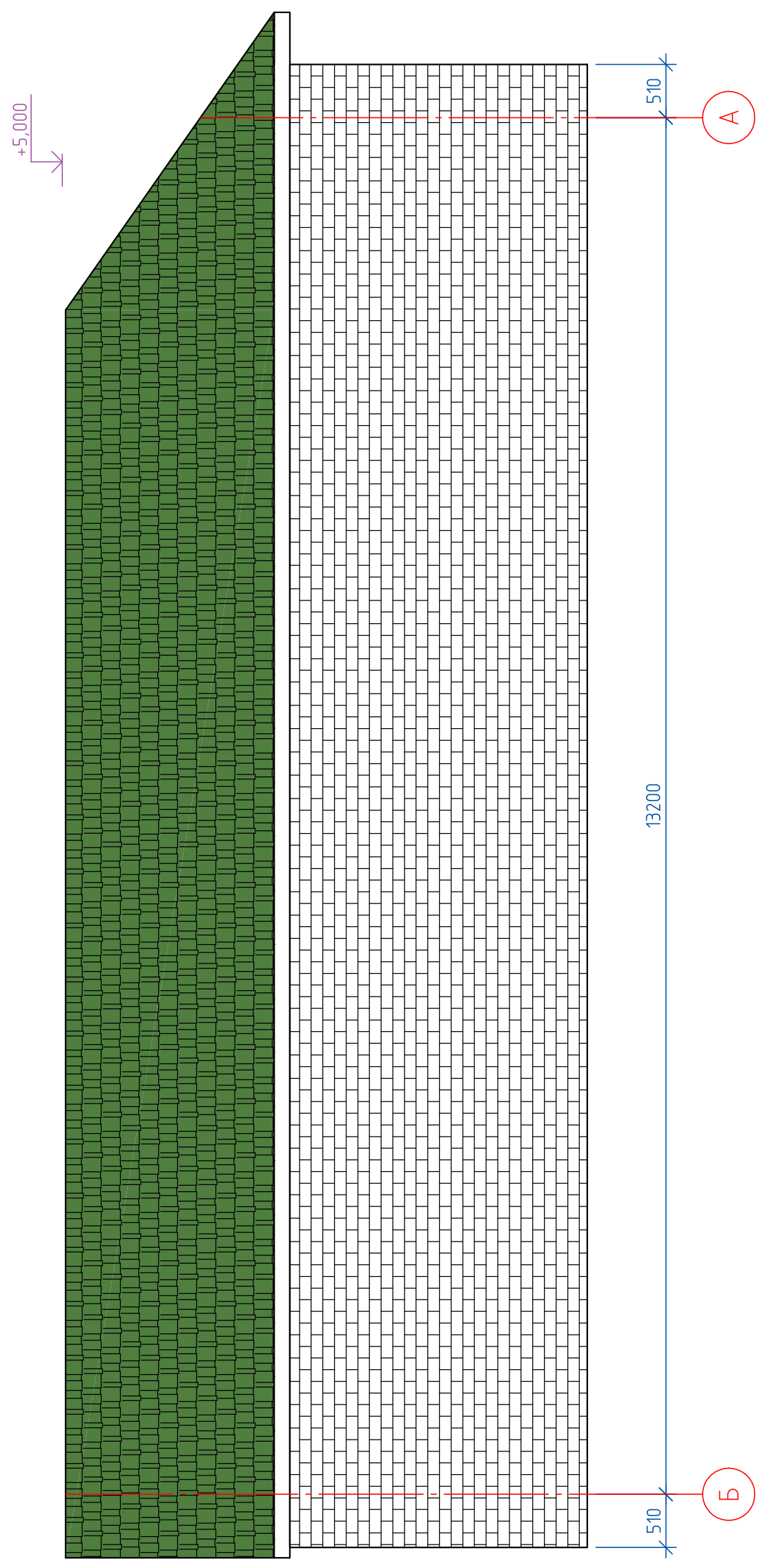
Инв. № подл.	Подп. и дата	Взам. инв. №	Создано

Изм.	Кол. уч.	Лист	№ док.	Подп.	Дата
Разработал <i>Демяненко Д.О.</i> 04.18					
Челябинская область, Челябинский район, д. Сарафаново, Закрытый поселок "Еланчик"					
Автомойка на 2 машино-места					
План, план кровли					
Стадия			Лист	Листов	
			3	5	
ООО СК "КвадроСтрой"					



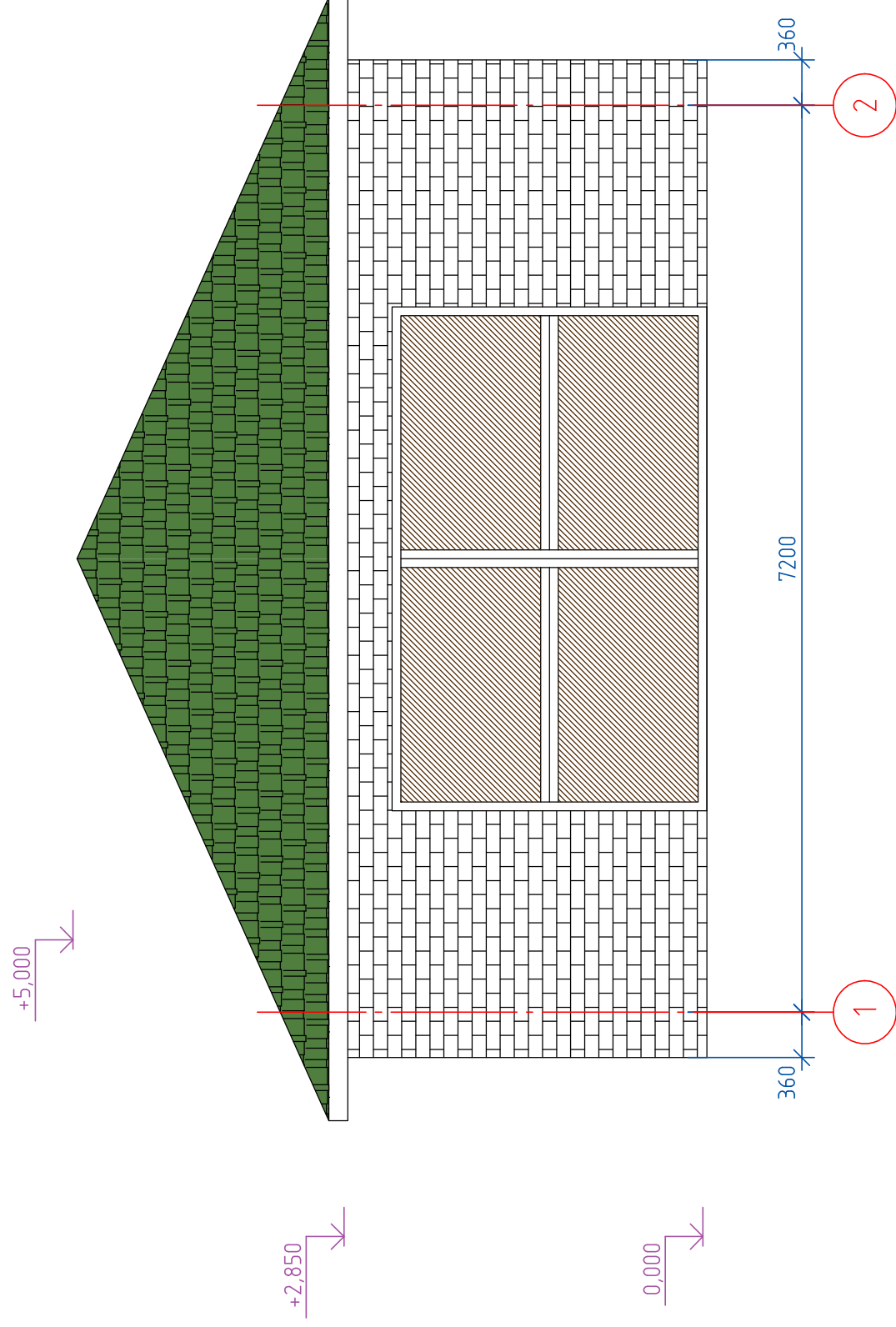
Инд. № подл.	Подп. и дата	Взам. инв. №	Создано

СККС-19.04.2018		Челябинская область, Челябинский район, д. Сарафаново, Закрытый поселок "Еланчик"	
Стадия	Лист	Листов	
Э	6		
Автомойка на 2 машино-места		Фасад А-Б	
000 СК "Квадрострой"			
Изм.	Кол. уч.	Лист	№ док.
Разработал	Демяненко Д.О.	Подп.	Дата
			04.18



Инд. № подл.	Подп. и дата	Взам. инв. №	Создано

СККС-19.04.2018		Челябинская область, Челябинский район, д. Сарафаново, Закрытый поселок "Еланчик"	
Автомойка на 2 машино-места		Стадия	Лист
Фасад Б-А		Э	7
000 СК "Квадрострой"		Листов	
Изм.	Кол. уч.	Лист	№ док.
Разработал	Демяненко Д.О.	Подп.	Дата
			04.18



Инв. № подл.	Подп. и дата	Взам. инв. №	Составлено

СККС-19.04.2018			
Челябинская область, Челябинский район, д. Сарафаново, Закрытый поселок "Еланчик"			
Стадия	Лист	Листов	
Э	8		
Автомойка на 2 машино-места		Дата 04.18	
Фасад 1-2		Подп. Демяненко Д.О.	
000 СК "Квадрострой"		Изм. Кол. уч. Лист № док. Разработал	